

報道関係者各位

2020年7月3日  
ホテルモントレ株式会社  
代表取締役社長 山本 啓之

## ホテルモントレグループ 全ホテルの抗ウイルス・抗菌加工を開始

～さらに安心して、ホテル内各施設をご利用いただけるようになります～

ホテルモントレ株式会社（本社：大阪市浪速区、代表取締役社長：山本 啓之、以下：「当社」）は、お客様により安心して当社のホテルをご利用いただくために、当社が運営する全国の21ホテル（総計5280室）の各施設を対象に抗ウイルス・抗菌コーティング加工を実施します。

使用するコーティング材は、空気中の水や酸素と反応してウイルスを無害化し、新型コロナウイルスへの効果も期待できるニチリンケミカル株式会社（本社：大阪市）が開発、製造販売する『空気触媒セルフフィール®』を用いて行います。当該コーティング材は西日本旅客鉄道株式会社（JR西日本）ならびに大阪市高速電気軌道株式会社（大阪メトロ）を始め、各種公共交通や医療機関等で採用されています。

『空気触媒セルフフィール®』によるコーティング加工で、ウイルスの構成成分（蛋白質・脂質・核酸など）を酸化分解するので、ほぼ全てのウイルスに効果的に作用するものと期待しています。



抗ウイルス・抗菌コーティング加工するホテルおよびホテル内の施設等は下記のとおりです。

### 対象ホテルおよびホテル内の施設等

#### (1) 対象ホテル

当社が運営する全国21ホテル・・・添付資料「ホテル一覧表」ご参照

#### (2) コーティング加工するホテル内の施設

客室、エントランスロビー、各接客カウンター、トイレ、エレベーター・エスカレーター、廊下、レストラン、宴会場（披露宴会場を含む）、スパ等温浴施設、チャペル・神殿等、お客様が利用される施設。

### 実施日

2020年7月3日より順次開始し、8月末までに全施設施工完了予定。  
各館の施工完了状況は、随時、公式サイトに掲載いたします。

### ニチリンケミカル株式会社および『空気触媒セルフフィール®』について

(1) ニチリンケミカル株式会社のホームページ： <https://nichirin-chemical.co.jp/>

(2) セルフフィールの特徴と効果について： <https://nichirin-chemical.co.jp/products/selffeel/>

### 添付資料

- ・ホテルモントレ株式会社の会社概要およびホテル一覧
- ・ホテルモントレによる新型コロナウイルスの対応について

#### 【本件に関するお問合せ先】

ホテルモントレ株式会社 総務部 宮川 悟  
電話：03-3544-7620  
東京都中央区銀座3丁目10番6号  
マルイト銀座第3ビル13階

## ホテルモンテ株式会社の会社概要およびホテル一覧

商号	ホテルモンテ株式会社
資本金	1億円
創業	1986年4月
会社設立日	1995年9月
従業員数	1,503名(2020年6月1日現在)
本社電話	〒556-0017 大阪府大阪市浪速区湊町1丁目2番3号 06-6647-8890



**ホテルモンテ札幌**  
1994年6月30日開業(250室)  
北海道札幌市中央区北4条東1丁目3番地  
TEL 011-232-7111



**ホテルモンテ仙台**  
2004年4月27日開業(206室)  
宮城県仙台市青葉区中央4丁目1番8号  
TEL 022-265-7110



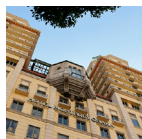
**ホテルモンテ銀座**  
2000年6月1日開業(224室)  
東京都中央区銀座2丁目10番2号  
TEL 03-3544-7111



**ホテルモンテ半蔵門**  
2006年9月12日開業(340室)  
東京都千代田区一番町23番1号  
TEL 03-3556-7111



**ホテルモンテ京都**  
2007年3月3日開業(327室)  
京都府京都市中京区烏丸通三条下ル饅頭屋町604  
TEL 075-251-7111



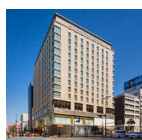
**ホテルモンテ大阪**  
2000年5月1日開業(194室)  
大阪府大阪市北区梅田3丁目3番45号  
TEL 06-6458-7111



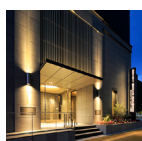
**ホテルモンテ グラスミア大阪**  
2009年7月27日開業(348室)  
大阪府大阪市浪速区湊町1丁目2番3号  
TEL 06-6645-7111



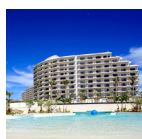
**ホテルモンテ エルマーナ神戸 アマリー**  
2016年11月1日開業(180室)  
兵庫県神戸市中央区中山手通2丁目2番28号  
TEL 078-393-7111



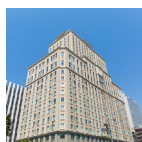
**ホテルモンテ福岡**  
2020年4月1日開業(302室)  
福岡県福岡市中央区渡辺通3丁目4番13号  
TEL 092-734-7111



**ホテルモンテ エルマーナ福岡**  
2017年3月1日開業(373室)  
福岡県福岡市中央区渡辺通3丁目4番24号  
TEL 092-735-7111



**ホテルモンテ沖縄 スパ&リゾート**  
2013年6月27日開業(339室)  
沖縄県国頭郡恩納村字富着1550番地1  
TEL 098-993-7111



**ホテルモンテ エーデルホフ札幌**  
2000年12月2日開業(181室)  
北海道札幌市中央区北2条西1丁目1番地  
TEL 011-242-7111



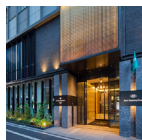
**ホテルモンテ エルマーナ仙台**  
2009年10月23日開業(275室)  
宮城県仙台市青葉区花京院1丁目2番15号  
TEL 022-721-7501



**ホテルモンテ ラ・スールギンザ**  
2000年6月1日開業(141室)  
東京都中央区銀座1丁目10番18号  
TEL 03-3562-7111



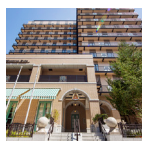
**ホテルモンテ赤坂**  
2007年4月3日開業(196室)  
東京都港区赤坂4丁目9番24号  
TEL 03-3401-7111



**ホテルモンテ ル・フレール大阪**  
2018年8月27日開業(345室)  
大阪府大阪市北区曽根崎新地1丁目12番8号  
TEL 06-6346-7111



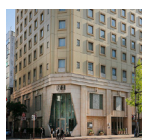
**ホテルモンテ ラ・スール大阪**  
2005年9月2日開業(240室)  
大阪府大阪市中央区城見2丁目2番22号  
TEL 06-6944-7111



**ホテルモンテ神戸**  
2020年4月7日開業(231室)  
兵庫県神戸市中央区下山手通2丁目11番13号  
TEL 078-392-7111



**ホテルモンテ姫路**  
2018年3月23日開業(274室)  
兵庫県姫路市駅前町60  
TEL 079-224-7111



**ホテルモンテ ラ・スール福岡**  
2003年6月3日開業(191室)  
福岡県福岡市中央区大名2丁目8番27号  
TEL 092-726-7111



**ホテルモンテ長崎**  
1997年4月18日開業(123室)  
長崎県長崎市大浦町1番22号  
TEL 095-827-7111

## ホテルモントレによる新型コロナウイルスの対応について

当ホテルグループでは、お客様に安心してホテルをご利用いただけるよう、新型コロナウイルスの感染予防対策として以下の取り組みを行っております。お客様におかれましては、ご理解、ご協力を賜りますようお願い申し上げます。

### ● 従業員の取り組み



- 全従業員がマスク着用のうえ、接客させていただいております。また、一部の従業員がフェイスガード・保護用メガネを着用し接客させていただく場合もございます。
- フロントやキャッシャー等で飛沫防止対策を実施しております。
- 毎日の体温測定・健康状態の確認を実施し、発熱・体調不良の場合は自宅待機としております。また、出退勤時のマスク、こまめな手洗い、うがいの励行、手指のアルコール消毒実施を指導しています。
- 定期的に換気を実施しております。
- パブリックスペースにあるエレベーター、トイレ、その他ホテル利用者が手指で触れる箇所のアルコール消毒を実施しております。
- 会計時は可能な限り電子決済をお願いしております。また、現金、クレジットカード等の受け渡しは、キャッシュトレイを使用しています。

## ● お客様へのお願い



施設利用時のマスク着用にご協力ください  
Please wear masks when using the facility  
使用施設時配戴口罩  
시설 이용 시 마스크 착용을 부탁드립니다.



来館時のアルコール消毒にご協力ください  
Please use hand sanitizers when entering  
來館時進行酒精消毒  
알코올 소독에 협조 부탁드립니다.



来館時の検温にご協力ください  
Please cooperate with temperature screening  
請配合檢測體溫  
체온 검사에 협조 부탁드립니다.



うがい手洗いに  
ご協力お願いします  
Please wash your hands and gargle  
請您漱口洗手  
가글과 손씻기에 협조 부탁드립니다.



間隔を空けてお並び下さい  
Please keep space when lining up  
排隊時請保持距離  
간격을 두고 서 주세요



体調不良時はお申出ください  
Please inform staff if you are not feeling well  
感覺身體不適請告知前台  
컨디션이 좋지 않은 경우의 제안 요청

- マスクの着用をお願いいたします。
- 館内にアルコール消毒液を配置し、ご利用されるお客様には手の消毒をお願いしております。
- ご来館時に検温・体調確認にご協力ください。  
(ご宿泊の際、チェックイン時の検温にて体温 37.5 度以上のお客様には、お部屋にて待機いただき、医療機関の受診をお勧めしております。)
- うがいや手洗いに協力をお願いいたします。
- ソーシャルディスタンスの確保にご協力をお願いいたします。
- 発熱・体調不良の場合はご来館いただけませんので、お申し出ください。
- 喫煙室は当面の間ご利用を中止、または利用人数の制限を設けている場合がございます。

※宿泊のお客様の体調・渡航歴に関するチェックシートのご記入を実施させていただいております。