



HOTEL
MONTEREY
FUKUOKA
ホテルモンテレ
福岡

福岡・天神地区に3つ目の新しいホテルモンテレが誕生!
ホテルモンテレ福岡

異国文化の交流が盛んな国際都市として国際色豊かな文化、風合い、肌触りをホテルモンテレ福岡で感じてください。

MENU

シェフが丹精込めておとどける修学旅行用のオリジナル料理。
思い出に残るお食事の時間をお楽しみいただけます。



食事会場イメージ



朝食イメージ



夕食イメージ

GUEST ROOM

客室仕様	客室タイプ	定員	面積 (m ²)	室数
	スタンダードツイン (SD)	3	24	138
	スーベリアツイン (SR)	4	29	99
	トリプル (CTR)-(TR)	3	31	28
	デラックス ツイン (DT)	4	37	22
	キングダブルルーム (KG)	3	26	12
	和洋ファミリールーム (JP)	4	45	2
	ユニバーサル (UNI)	2	33	1

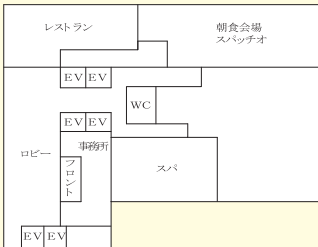


4名部屋

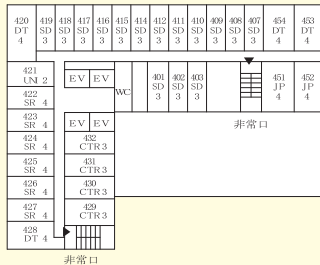


3名部屋

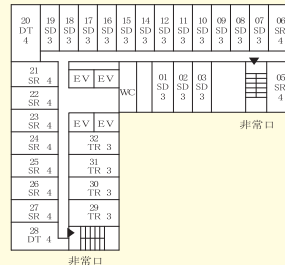
3F



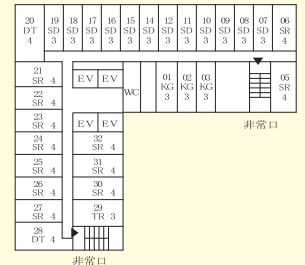
4F



5F~9F



10F~12F



■ 受入体制

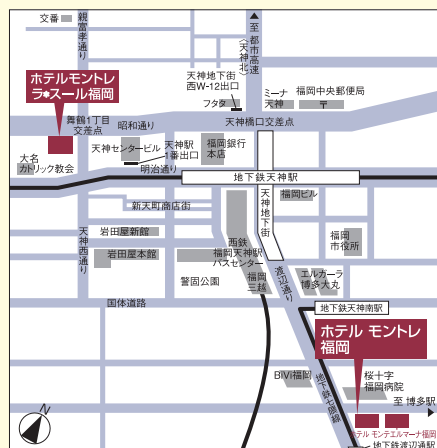
- 収容人数：300名 ● 受入条件：1校1館
- フロア貸切：不可 ● 食事会場：3階 (スパチャオ)
- エレベーター：4機 ● 自動販売機：有 (停止不可)
- 入込は階段利用あり ● 売店・コンビニ 徒歩1分
- マスターキー：貸出不可
- 非常口：各客室・会場から2方向設置
- ミーティング会場：応相談 ● 避難場所：春吉小学校
- 館内放送：緊急時のみ放送

■ 主要所轄署

- 警察：【福岡県警中央警察署】
福岡市中央区天神1-3-33 TEL092-734-0110
- 消防署：【福岡市中央消防署】
福岡市中央区浄水通21 TEL092-524-1501
- 保健所：【福岡中央保健所】
福岡市中央区舞鶴2-5-1 TEL092-761-7361
- 病院：【広瀬病院】
福岡市中央区渡辺通1-12-11 TEL092-731-2345

■ 交通アクセス

- 車：福岡都市高速「天神北」出口より渡辺通を南下し約10分。
- 電車：福岡市営地下鉄七隈線「渡辺通」駅下車徒歩約2分
福岡市営地下鉄空港線「天神」駅下車徒歩約10分
西鉄天神大牟田線「西鉄福岡(天神)」駅下車(南口より)徒歩約7分
西鉄天神大牟田線「薬院」駅下車徒歩約8分
- 福岡空港：福岡空港より福岡市営地下鉄空港線「天神」駅下車徒歩約10分





HOTEL
MONTEREY
LA SOUER
FUKUOKA
ホテルモントレ ラ*スール
福岡

九州の中心地に位置する
ホテルモントレ ラ*スール福岡

気品漂う格調高い空間と充実した設備で、みなさまをお迎えいたします。

MENU

シェフが丹精込めておとどける修学旅行用のオリジナル料理。
思い出に残るお食事の時間をお楽しみいただけます。



食事会場イメージ



朝食イメージ



夕食イメージ

GUEST ROOM

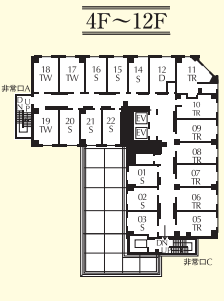
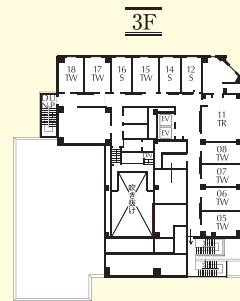
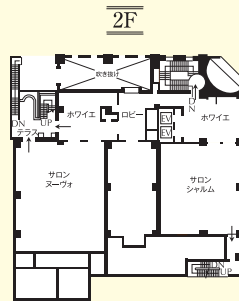
客室仕様	客室タイプ	定員	面積 (㎡)	室数
	セミダブル(S)・ダブル(D)	1~2	15~18	93
	ツイン (TW)	2	22	34
	ツイン (TR)	2~3	26	64



ツインルーム



3名部屋



■ 受入体制

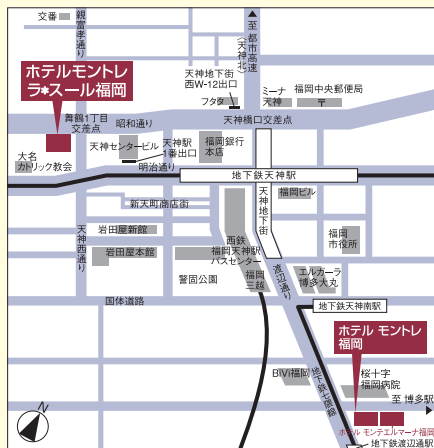
- 収容人数：160名 ● 受入条件：小学生以上・2名~3名・1校1館
- フロア貸切：不可 ● 食事会場：2階宴会場
- エレベーター：二基 定員13名 ● 自動販売機：無し
- 売店・コンビニ：館内にセブンイレブン
- マスターキー：貸出不可
- 非常口：各客室・会場から2方向設置
- ミーティング会場：応相談
- 避難場所：舞鶴公園 ● 館内放送：緊急時のみ放送

■ 主要所轄署

- 警察：【福岡県警中央警察署】
福岡市中央区天神1-3-33 TEL092-734-0110
- 消防署：【福岡市中央消防署】
福岡市中央区浄水通21 TEL092-524-1501
- 保健所：【福岡中央保健所】
福岡市中央区舞鶴2-5-1 TEL092-761-7361
- 病院：【済生会福岡総合病院】
福岡市中央区天神1-3-46 TEL092-771-8151

■ 交通アクセス

- 車：都市高速「天神北」出口より直進、左側ミナ天神通過後、「天神橋口」交差点を右折。200mほど先の左側クリーム色の建物がホテルです。所要時間約10分。
- 電車：地下鉄「天神駅」下車、1番出口より徒歩2分。
◎博多駅よりお車で約15分。
- 福岡空港：地下鉄にて「天神駅」下車、1番出口より徒歩2分。◎福岡空港よりお車で約30分。



LA SŒUR
FUKUOKA
HOTEL MONTEREY
ホテルモントレラ*スール福岡
TEL.092-726-7111 (代)
http://www.hotelmonterey.co.jp
〒810-0041 福岡市中央区大名2丁目8番27号/
FAX.092-726-7100