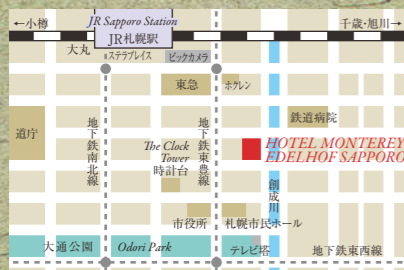




時はさかのぼり、十九世紀末のウィーンへ  
この地を舞台に繰り上げられた  
ヨーロッパ文化史に名を残す、あの  
歴史的新时代到来への息吹“ウィーン世紀末”  
そんな時代にタイムスリップした気分で  
あなただけの素敵な時間を過ごしてみませんか

ホテルモンテレーエーデルホフ札幌

Hotel Monterey Edelhof Sapporo is designed to  
evoke the luxury of late 19th Century Vienna,  
with the name Edelhof meaning "Manor House" in German.



地下鉄南北線、東豊線「さっぽろ駅」より徒歩2分、「JR札幌駅」より徒歩7分。  
新千歳空港より「札幌駅」まで電車で36分、新千歳空港より車で約60分。

- 2 minute walk from Sapporo Subway Station on the Namboku and Toho Lines.
- 7 minute walk from JR Sapporo Station.
- 36 minutes by train from New Chitose Airport to Sapporo Station.
- 60 minutes by car from New Chitose Airport.

## HOTEL MONTEREY EDELHOF

ホテルモンテレーエーデルホフ札幌

札幌市中央区北2条西1丁目1番地

TEL. 011-242-7111  
FAX. 011-232-1212

Nishi 1-1, Kita 2 Jyo, Chuo-ku, Sapporo, Hokkaido, 060-0002, Japan  
PHONE +81-11-242-7111 FAX+81-11-232-1212

<https://www.hotelmonterey.co.jp/>

- ホテルモンテレー仙台 Hotel Monterey Sendai  
〒980-0021 仙台市青葉区中央4丁目1番8号 TEL.022-265-7110(代表)
- ホテルモンテレー銀座 Hotel Monterey Ginza  
〒104-0061 東京都中央区銀座2丁目10番2号 TEL.03-3544-7111(代表)
- ホテルモンテレーラ・スール・ギンザ Hotel Monterey La Soeur Ginza  
〒104-0061 東京都中央区銀座1丁目10番18号 TEL.03-3562-7111(代表)
- ホテルモンテレー半蔵門 Hotel Monterey Hanzomon  
〒102-0082 東京都千代田区一番町23番1号 TEL.03-3556-7111(代表)
- ホテルモンテレー赤坂 Hotel Monterey Akasaka  
〒107-0052 東京都港区赤坂4丁目9番24号 TEL.03-3401-7111(代表)
- ホテルモンテレー京都 Hotel Monterey Kyoto  
〒604-8161 京都市中京区烏丸通三条下ル段頭屋町604 TEL.075-251-7111(代表)
- ホテルモンテレー大阪 Hotel Monterey Osaka  
〒530-0001 大阪市北区梅田3丁目3番45号 TEL.06-6458-7111(代表)
- ホテルモンテレーラ・スール・大阪 Hotel Monterey La Soeur Osaka  
〒540-0001 大阪市中央区城見2丁目2番22号 TEL.06-6944-7111(代表)
- ホテルモンテレーグラスミア大阪 Hotel Monterey Grasmere Osaka  
〒556-0017 大阪市浪速区湊町1丁目2番3号 TEL.06-6645-7111(代表)
- ホテルモンテレーフレール大阪 Hotel Monterey Le Frère Osaka  
〒530-0002 大阪市北区曾根崎新地1丁目13番地 TEL.06-6346-7111(代表)
- ホテルモンテレー神戸 Hotel Monterey Kobe  
〒650-0011 神戸市中央区下山手通2丁目11番13号 TEL.078-392-7111(代表)
- ホテルモンテレー姫路 Hotel Monterey Himeji  
〒670-0927 姫路市駅前町60 TEL.079-224-7111(代表)
- ホテルモンテレー福岡 Hotel Monterey Fukuoka  
〒810-0004 福岡市中央区渡辺通3丁目4番13号 TEL.092-734-7111(代表)
- ホテルモンテレーラ・スール・福岡 Hotel Monterey La Soeur Fukuoka  
〒810-0041 福岡市中央区大名2丁目8番27号 TEL.092-726-7111(代表)
- ホテルモンテレー長崎 Hotel Monterey Nagasaki  
〒850-0918 長崎市大浦町1番22号 TEL.095-827-7111(代表)
- ホテルモンテレー沖縄 スパ&リゾート Hotel Monterey Okinawa Spa & Resort  
〒904-0413 沖縄県国頭郡恩納村字富着1550番地1 TEL.098-993-7111(代表)

- ホテルモンテレーエルマーナ仙台 Hotel Monte Hermana Sendai  
〒980-0013 仙台市青葉区花京院1丁目2番15号 TEL.022-721-7501(代表)  
<https://www.monte-hermana.jp/sendai/>
- ホテルモンテレーエルマーナ東京 Hotel Monte Hermana Tokyo  
〒103-0027 東京都中央区日本橋3丁目3番15号 TEL.03-3274-7111(代表)  
<https://www.monte-hermana.jp/tokyo/>
- ホテルモンテレーエルマーナ神戸 アマリー Hotel Monte Hermana Kobe Amalie  
〒650-0004 神戸市中央区中山手通2丁目2番28号 TEL. 078-393-7111(代表)  
<https://www.monte-hermana.jp/kobe/>
- ホテルモンテレーエルマーナ福岡 Hotel Monte Hermana Fukuoka  
〒810-0004 福岡市中央区渡辺通3丁目4番24号 TEL.092-735-7111(代表)  
<https://www.monte-hermana.jp/fukuoka/>

随縁カントリークラブ 恵庭コース ZUIEN COUNTRY CLUB Eniwa Course  
〒061-1422 恵庭市盤尻144 TEL.0123-33-8080(恵庭インターより2分)



# HOTEL MONTEREY EDELHOF

ホテルモンテレーエーデルホフ札幌



Hotel Monterey Group

ごあんない

**所在地** 北海道のビジネスと観光の拠点として賑わう札幌市中央区。旧北海道営林局跡地という緑豊かな敷地を利用した地上22階建て、札幌市街を眼下に一望する最高の立地。JR札幌駅より徒歩7分、新千歳空港より車で60分。

**ご宿泊** エーデルホフ札幌:本館の客室は16階~22階の地上60m以上の高層階に位置し、眺望抜群です。プレミアムフロアは22階の最上階に位置し、特別なラグジュアリー空間です。様々な空の表情をテーマにしたプレミアムフロアで、極上の時間をお過ごしください。2022年3月にオープンした南館は、木陰の木漏れ日や、木立、大地等、「森・自然」をテーマにデザインされています。時代に合わせたご滞在に対応した家具デザインをとりいれております。

**バンケットホール** 昼は市街を見渡す展望、夜はきらめく札幌の夜景が自慢です。アンティーク調度品の数々が十九世紀末ヨーロッパへと気分をいざないます。人数やご予算などお気軽にご相談ください。

**ご婚礼・挙式** メルクチャペルではヨーロッパの歴史ある教会を想わせる落ち着いた雰囲気。芸術の都、オーストリア・ウィーンの世界が広がる中世ヨーロッパの美に囲まれながら華やかな挙式を。陽の光が射込む境内にたたずむ神前式場 天星殿は、総檜造りのおごそかな神殿です。

**お食事**  
フランス料理「華蘭亭」  
クラシカルな技術を大切に、流行を敏感に捉えたスタイルで季節の移ろいを感じる料理をお楽しみ頂けます。スワロフスキーのシャンデリアが特別な時間を演出いたします。

**日本料理「随縁亭」**  
道産食材の持ち味を最大限に活かし、伝統を重んじつつ、飽きをこさせない新しい料理をお楽しみください。季節感を大切に見た目はもちろん細部までのこだわりを皆様にご提供いたします。

**天然温泉スパ** ホテルモンテレーエーデルホフ札幌14階、札幌の絶景が一望できる本格的スパ。ジェットバス・サウナ・露天風呂、女性に人気の岩盤浴も完備。慌しく過ぎる日常を忘れ、身体を、そして心を癒す特別な時間がここにはあります。

# BANQUET

文化都市、ウィーンにまつわる宮殿や邸宅をテーマにコンセプト、規模の異なる宴会場をご用意しております。昼は札幌の市街を見渡す展望、夜は煌く夜景が自慢です。

Looking over Sapporo city, our banquet facilities recreate the traditional ambience of Viennese Manor House.



■ ルセルナホール  
Luceruna Hall



■ ワグナー  
Wagner

■ 天星殿 Tensei-Den



■ ベルヴェデーレ  
Belvedere



■ ベルクホール  
Berg Hall



■ メルクチャペル  
Melk Chapel

# 薫り立つ ウィーン文化に彩られた高貴な館

Nobility of 19th century Viennese culture

## GUEST ROOMS

19世紀末のウィーン文化に足跡をとどめた文化人達を個性溢れるルームタイプのシンボルネームにつけました。本館客室は60m以上の高層階に位置しています。札幌の眺望をお楽しみください。  
Main building is rising up over 60 meters, the hotel offers spectacular views over the city from the guest rooms, while at night you can enjoy the glittering display of city lights.



■ ロビーラウンジ Lobby Lounge

### 本館 Main building



■ DXコーナーツイン  
Deluxe Corner Twin



■ シングル Standard Single



■ ツイン Standard Twin

### プレミアム Premium



■ プレミアムスイート Premium Suite

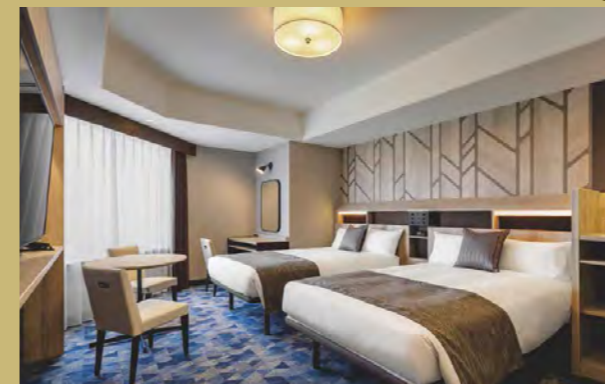


■ スイート Suite



■ プレミアムスイート Premium Suite

### 南館 South Building



■ サウスコーナーツイン South Corner Twin



■ ユニバーサルツイン  
Universal Twin

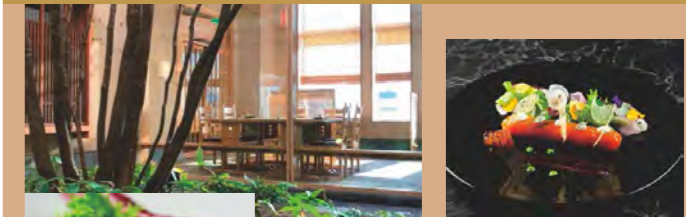


■ サウスツイン  
South Twin

# RESTAURANTS

ホテルレストラン内には北海道の食材が楽しめる2つのレストランがございます。クラシカルな技法を大切に流行を敏感に捉えたスタイルの「フランス料理 華蘭亭」。温故知新をモットーに飽きさせない新たな料理を創出する「日本料理 随縁亭」。お子様も入店いただけます。

We provide two restaurants to enjoy Hokkaido ingredients. Karantei is a style for sensitive to fashion having classical techniques. Zuientei create new dishes that never get bored. Both can accept a child.



■ フランス料理「華蘭亭」  
French Restaurant  
Karantei

■ 日本料理「随縁亭」  
Japanese Restaurant  
Zuientei



# SPA & LOUNGE

ジャグジーにジェットバス、サウナに露天風呂も楽しめる、リゾート感覚のスパ。バスローブのまま、藻岩山を望むラウンジで一時的リラックスタイムをお過ごしください。

Full-scale Spa with a fine view, offering natural hot spring, Jacuzzi, bedrock bath and more.



■ ラウンジ Spa Lounge BADEN



■ スパ Karlovy Vary Spa